

marcel breuer à flaine

collection portrait

À la suite du siège de l'Unesco livré à Paris en 1958, l'Américain Marcel Breuer (1902-1981) obtient plusieurs opérations en France qui le conduisent à construire un savoir-faire à grande échelle : le centre de recherches IBM à La Gaude, Alpes-Maritimes (1961), la station de ski de 7000 lits de Flaine, au cœur du massif Arve Giffre en Haute-Savoie (1960-1976), la ZUP de 15000 habitations de Bayonne, Pyrénées-Atlantiques (1963-1970). Ces programmes amorcent une activité confortable et autorisent l'architecte à se détacher de la tutelle de l'ancien maître du Bauhaus, Walter Gropius, pour affirmer une écriture personnelle, au point qu'on pourrait dire, avec Mario Jossa, l'un de ses anciens collaborateurs, que « tout a commencé en France ».



Façade des commerces sur le Forum, 1969.
© Véra Cardot & Pierre Joly / MNAM.

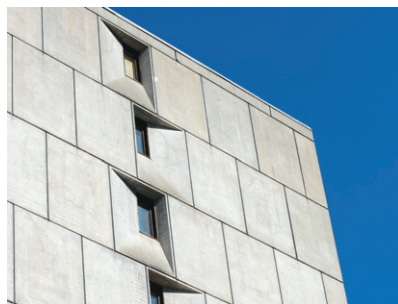


Hôtel Le Flaine dans les années 1990.
© Archives CCF / Photozoom.

Inscrite dans le fort désir d'architecture de son maître d'ouvrage Éric Boissonnas, Flaine prend une place singulière dans le paysage des stations de sports d'hiver de l'après-guerre. Si Marcel Breuer imagine un modèle urbain rapidement interrogé par les exigences de la montagne, il y développe surtout une approche plastique personnelle. Inaugurée pour partie en janvier 1969, Flaine offre de précieux éclairages sur sa démarche... **B.C.**

L'AUTEUR

Bénédicte Chaljub est architecte. Elle poursuit un travail de recherche dans le champ de l'histoire de l'architecture, notamment les Trente Glorieuses en France. Elle a consacré sa thèse de doctorat à l'œuvre de Renée Gailhoustet (née en 1929) en relation avec celle de Jean Renaudie et publié de nombreux articles ainsi que des ouvrages parmi lesquels *La politesse des maisons, Renée Gailhoustet architecte* (éd. Actes Sud, 2009), *Alexis Josic, architectures, trames, figures* (L'Œil d'or, 2013).



Résidence Cassiopée, 2013.
© Pierre Vallet / CAUE 74.



Vue générale du Forum, 1969.
© Véra Cardot & Pierre Joly / MNAM.

DISPONIBLE



AUTRES CONTRIBUTIONS

L'ouvrage contient également la synthèse d'un entretien réalisé au cours de l'été 2013 avec **Robert Gatje**, **Mario Jossa** et **Daniel Chiquet**, anciens collaborateurs de Marcel Breuer.

Un témoignage personnel de Robert Gatje ferme la première partie du livre. Une riche iconographie présente Flaine, historique et contemporaine (des photographies de Véra Cardot et Pierre Joly prises lors de l'ouverture de la station en 1969, et une campagne photographique de Pierre Vallet en 2013) ainsi que des documents d'archives illustrant le propos de l'auteur et plus largement l'œuvre de Marcel Breuer.

Marcel Breuer à Flaine

est une édition du Conseil d'Architecture, d'Urbanisme et de l'Environnement de Haute-Savoie dans la collection Portrait.

Direction de la publication
Arnaud Dutheil.

Coordination éditoriale
Dominique Leclerc.

148 pages . parution avril 2014
prix 18 euros + frais de port
ISBN 978-2-910618-29-2

PLUS D'INFOS

www.caue74.fr